

# DEVA

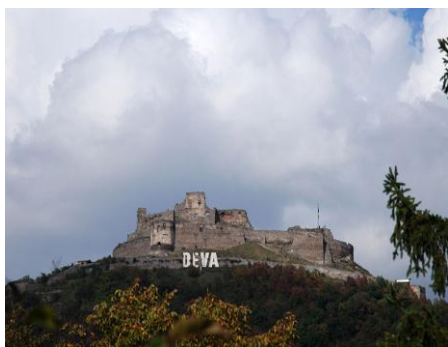
## ORAS CANDIDAT PENTRU INTALNIREA CLUB FORD 2010

**Deva** (în maghiară *Déva*, în germană *Diemrich*, *Schlossberg*, *Denburg*, în latină *Sargetia*) este un municipiu, reședință a județului Hunedoara, România. Are o populație de 68.830 de locuitori.

Deva se situează în partea centrală a județului Hunedoara, la 45° 52' latitudine nordică și 22° 54' longitudine estică, la o altitudine de 187 m față de nivelul mării, pe malul stâng al cursului mijlociu al Mureșului.

Orașul se învecinează cu munții Poiana Ruscăi și munții Zarandului în vest, cu munții Apuseni în nord, cu Măgura Uroiului în est. Dinspre sud, când condițiile atmosferice sunt propice, se zăresc în depărtare munții Parâng și masivul Retezat.

Dealurile din apropierea orașului sunt ultimele ramificații nordice ale munților Poiana Ruscăi (înălțimea lor maximă este de 697 metri) și cuprind orașul ca într-un semicerc ferindu-l de excese climatice.



Film prezentare Deva: <http://www.youtube.com/watch?v=6i319yxF1Zk>

### Distante fata de alte localitati:

Deva – Constanta	607 km
Deva – Bucuresti	381 km
Deva – Brasov	242 km
Deva – Sibiu	103 km
Deva – Cluj Napoca	165 km
Deva – Craiova	250 km
Deva – Botosani	469 km
Deva – Satu Mare	335 km
Deva – Oradea	212 km
Deva – Iasi	473 km
Deva – Arad	173 km
Deva – Timisoara	157 km
Deva – Tg Mures	176 km
Deva – Pitesti	255 km

### Judete invecinate:

- Alba
- Arad
- Timis
- Caras Severin
- Gorj

### CARBENTA COM SRL, Reprezentant Ford pentru Deva

Sediu social: Calea Zarandului nr. 28, Deva  
Adresa de corespondenta: Calea Zarandului nr. 28, Deva

Tel: 0254.220.181

Fax: 0254.220.184

[ford.deva@smart.ro](mailto:ford.deva@smart.ro) - pentru informatii, oferte si sesizari privind autovehiculele Ford si serviciile post-vanzare (de ex. piese de schimb, service etc.).

[sorin.moldovan@fordcarbenta.ro](mailto:sorin.moldovan@fordcarbenta.ro) - pentru aspecte legate de activitatea de marketing.

### Cazare in Deva:

**5\*** Conacul ARCHIA ([www.conacularchia.ro](http://www.conacularchia.ro)) – 17 camere

**4\*** Pensiunea PLAY ([www.playdeva.ro](http://www.playdeva.ro)) – 9 camere

Hotel WIEN ([www.hotelwien.ro](http://www.hotelwien.ro)) – 24 camere (preturi de la 240 ron/noapte)

Pensiunea VILLA BRUSSELS ([www.villa-brussels.ro](http://www.villa-brussels.ro))

**3\*** - foarte multe pensiuni (cu preturi intre 110 – 140 ron/ noapte)

**2\*** Hotel DEVA – 93 camere (preturi de la 190 ron/camera)



Hotel SARMIS – 118 camere (preturi de la 190 ron/camera)

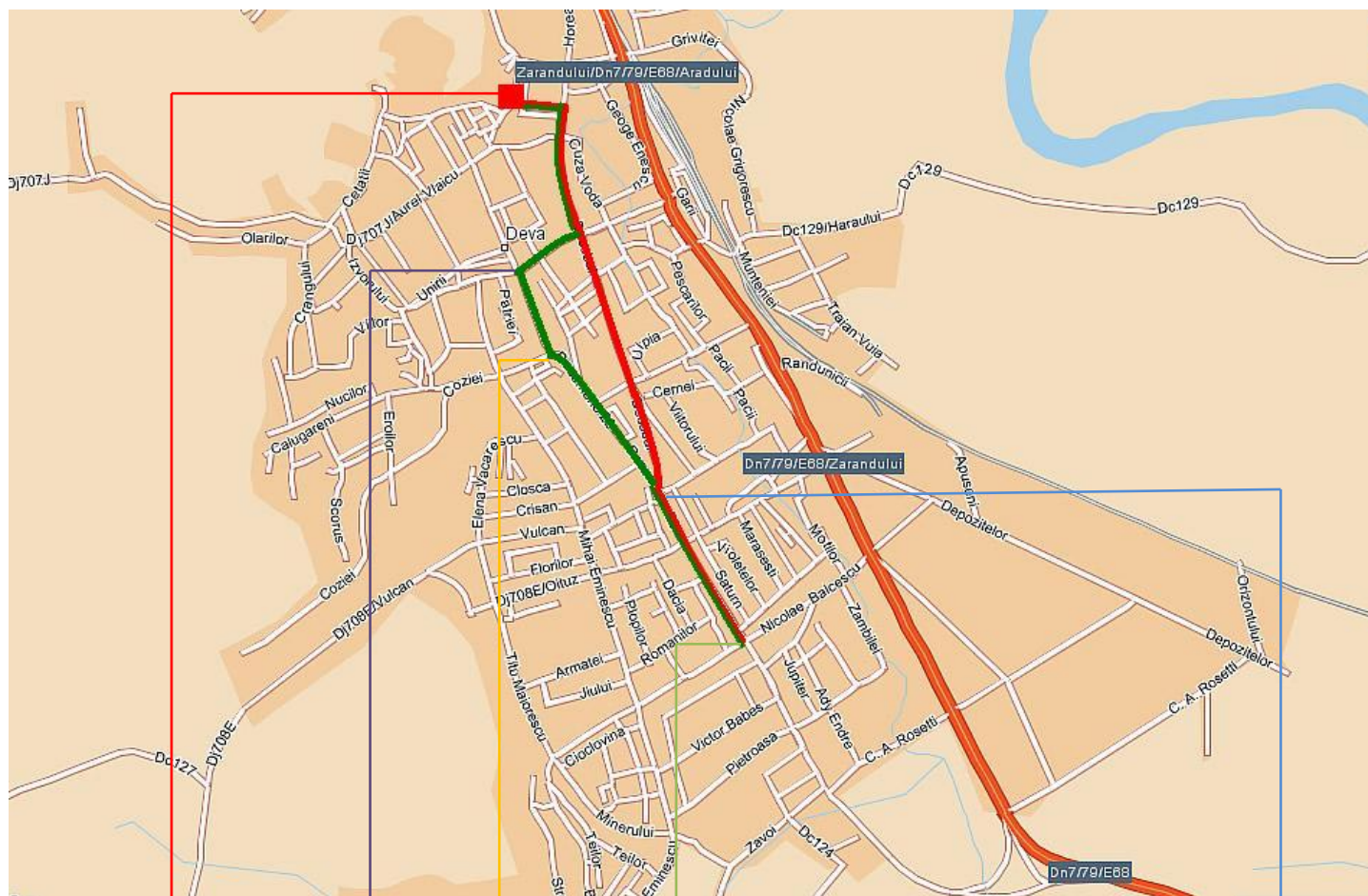
*Cu exceptia pnsiunilor de 3\*, toate unitatile de cazare enumerate mai sus au sali de mese si sali pentru conferinte.*

### Observatie

**Evident aceste preturi se pot negocia in eventualitatea ocuparii mai multor camere.**

**Traseu defilare:**

-  TUR
-  RETUR



**PARCAREA SE AFLA SITUATA  
CHIAR LA POALELE CETATII,  
IN FATA STADIONULUI  
MUNICIPAL DE FOTBAL SI A  
PATINOARULUI**

